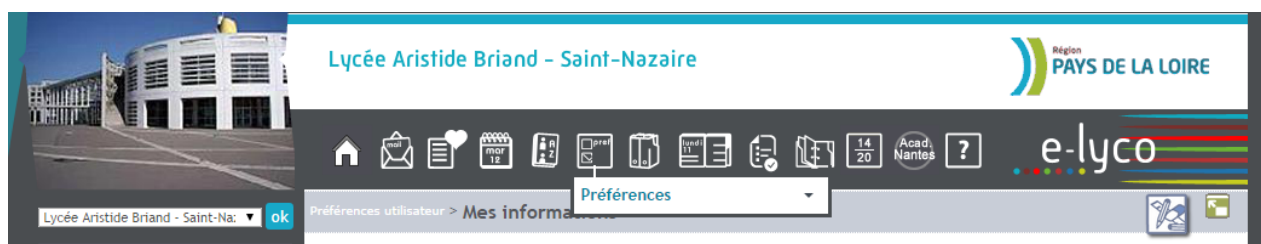


# Configuration de son compte elyco

Le service des Préférences présente un récapitulatif des informations personnelles dans l'ENT. Il propose aussi certains paramétrages.

## Accès au service Préférence

Le service des préférences utilisateur est accessible via l'onglet Préférences



Lors de l'accès au service, vous êtes directement positionné sur "mes informations".

## Paramétrer la redirection des messages elyco

Dans le service Préférences, sous rubrique "mes informations". L'utilisateur doit dans cette partie renseigner l'**adresse électronique**, adresse de boîte mail extérieure, lui permettant de recevoir les emails de notifications qui lui sont envoyés dans l'ENT. Le format de cette adresse doit être du type "md118@exemple.com" et la taille est limitée à 256 caractères.

**Contact**

*Ces informations sont sur liste rouge*

**Adresse électronique :**

*Les notifications sur votre adresse électronique sont activées. Vous pouvez modifier ce paramètre dans [Mes préférences](#).*

**Téléphone 1 :**  ('0000' ou '00 00' ou '00.00' ou '00-00')

**Téléphone 2 :**  ('0000' ou '00 00' ou '00.00' ou '00-00')

**Quand et comment me joindre ?**

Si vous activez la liste rouge, ces informations ne seront visibles que par des personnes explicitement autorisées.

**Je souhaite que ces informations me concernant soient sur liste rouge**

\* : champ obligatoire

Les autres informations peuvent éventuellement être complétées par l'utilisateur. En cochant la case correspondante, l'utilisateur met sur liste rouge les informations. Ses données sont alors uniquement consultables par un utilisateur à qui le droit a été attribué (rôle liste rouge) dans son périmètre de visibilité. Dans le cas contraire, ces informations sont visibles dans l'annuaire de l'ENT.

# Elyco sur son smartphone

## Se procurer l'application mobile K-d'école

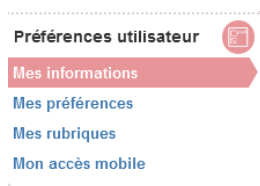
Il est nécessaire de se connecter sur l'une des boutiques via son smartphone puis chercher l'application par son nom selon son ENT : "e-lyco"

Autre modalités :

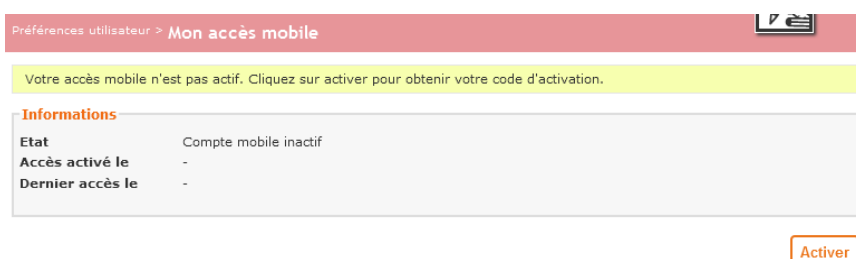
- Connecté sur l'ENT depuis un ordinateur, aller dans la section « Mon Accès Mobile » du service « Préférences », puis flasher avec son smartphone le QR Code affiché, ce qui aura pour effet un renvoi direct vers la page de téléchargement de l'application sur la boutique correspondante à son smartphone
- Accès direct depuis son smartphone en se rendant à l'adresse correspondante, ce qui aura pour effet un renvoi direct vers la page de téléchargement de l'application sur la boutique correspondante à son smartphone.
- [http://www.e-lyco.fr/sg.do?PROC=TELECHARGEMENT\\_MOBILE](http://www.e-lyco.fr/sg.do?PROC=TELECHARGEMENT_MOBILE)

## Activer le compte mobile

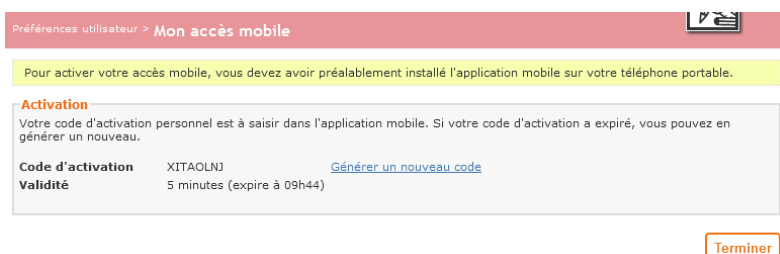
L'activation du compte mobile se fait selon 2 étapes. La première consiste à générer un code d'activation, la seconde à entrer ce code dans l'application mobile. Tout d'abord, **l'utilisateur doit générer un code d'activation personnel disponible dans les préférences utilisateurs.**



En choisissant Mon accès mobile, l'utilisateur accède à une interface d'activation. En cliquant sur le bouton Activer, l'utilisateur génère un code.



Ce code est toujours composé de 8 lettres qu'il faudra saisir dans l'application sur le téléphone.



**Ce code est personnel et temporaire.** Par défaut, le temps de validité de ce code est de 5 minutes. Au delà de ce temps, l'utilisateur devra de nouveau générer un code en cliquant de nouveau sur Activer. Comme le

compte n'est pas encore activé, l'état indique Compte mobile inactif. Ce statut ne changera pas tant que le code n'a pas été saisi et validé dans l'application mobile.

**La seconde étape consiste à saisir ce code sur l'application préalablement téléchargée sur le téléphone.** Au lancement de l'application, un écran d'accueil s'affiche. Cet écran d'accueil est présenté à l'utilisateur tant qu'il n'a pas activé l'application mobile ou alors à la suite d'une déconnexion.



**version 1.2.0**

Cette application permet aux élèves, à leurs parents ainsi qu'aux personnels enseignants de lire les actualités de leur établissement et de consulter leur cahier de textes k-d'école en situation de mobilité.

Saisir votre code d'activation



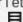
Activer

L'utilisateur saisit le code fourni dans le champ spécifique et valide avec le bouton Activer. Une fois activé, le compte s'ouvre avec une page de bienvenue qui rappelle, le cas échéant, la possibilité pour l'utilisateur de changer de compte pour consulter celui de son autre établissement.

**Bienvenue  
Jeb ACETE**

Votre accès mobile est activé.

Vous pouvez maintenant suivre depuis l'application mobile votre établissement  
**Guy Moquet**

Vous pouvez changer l'établissement courant dans le menu 

Commencer